



TECNOLOGIE INFORMATICHE

LA **SOLUZIONE** GESTIONALE
EFFICACE



Teseo
enterprise eat



PER LE GRANDI
PASTICCERIE

CHI SIAMO



TECNOLOGIE INFORMATICHE

TECNOLOGIE INFORMATICHE

Soluzioni e applicazioni nei settori gestionali dell'amministrazione, della **distribuzione** e della **produzione**.

MISSION

Supporto necessario per **assistere, consigliare, formare e far crescere** il cliente con **tecnologie all'avanguardia e semplici** nel loro utilizzo.



COSA È

TESEO EAT ENTERPRISE

- Soluzione gestionale efficace
- Piattaforma software specializzata
- Un solo prodotto
- Semplice da utilizzare



PERCHE'

- **Crescita** del settore dolciario
- Aumento della **concorrenza**
- Necessità di **innovazione** per competere nel mercato

Per **aprire** una pasticceria bisogna essere **un ottimo pasticcere**, per **gestirla** bisogna essere **un ottimo imprenditore**.

AREE APPLICATIVE





Archivio delle
informazioni di base
utili nelle fasi operative

ANAGRAFICHE DI BASE E TABELLE

- Chi sono i miei **fornitori** e i miei **clienti**?
- Che caratteristiche hanno, come sono classificati e da chi ho acquistato i miei **articoli**?
- Quali sono gli ingredienti delle mie **ricette**?
- Quali e quante sono le mie scorte di **magazzino**, dove sono ubicate, come posso ottimizzarle?





Gestione di **tutte le fasi d'acquisto**, dall'ordine al fornitore alla consegna della merce

ACQUISTI

- Quali sono i miei **ordini pianificati e giornalieri**?
A quale prezzo ho acquistato la merce in passato?
- Quale documento ho ricevuto dal fornitore all'atto della consegna della merce?
Dove mi è stata **consegnata la merce**?
- La **fattura di acquisto** corrisponde alle bolle di consegna del fornitore?





Gestione di tutte le fasi
relative alla
**produzione di prodotti
finiti e semilavorati**

PRODUZIONE

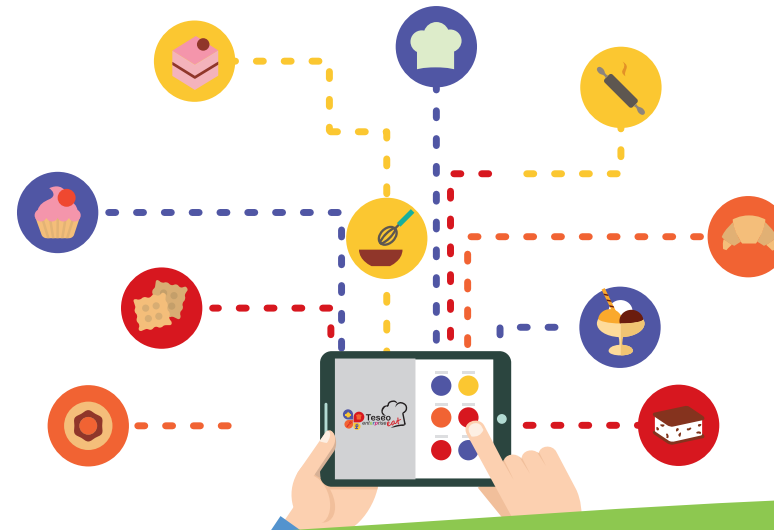
- Quale **ricetta** devo realizzare?
Quali sono le dosi degli **ingredienti** e a quali **lotti** corrispondono?
- Qual è il lotto di produzione del prodotto finito?
Quali sono gli allergeni, i valori nutrizionali e le informazioni da riportare in **etichetta**?
- Sono presenti delle **anomalie** o delle **difformità** nella produzione?
- Qual è il **costo** della lavorazione del prodotto?



Gestione di **tutte le fasi di vendita**, dal preventivo alla consegna della merce

VENDITE

- Quali sono i **preventivi** presentati ai clienti e gli **ordini** ricevuti?
- Chi ha acquistato i miei prodotti, con quali modalità di **consegna**?





Gestione e monitoraggio
delle movimentazioni di
magazzino e
ottimizzazione delle
scorte

MAGAZZINO

- Quali sono le **movimentazioni** interne del magazzino?
- Quali **trasferimenti** ho effettuato da magazzino ai punti vendita e viceversa?
- Qual è la **giacenza** dei prodotti nel magazzino?



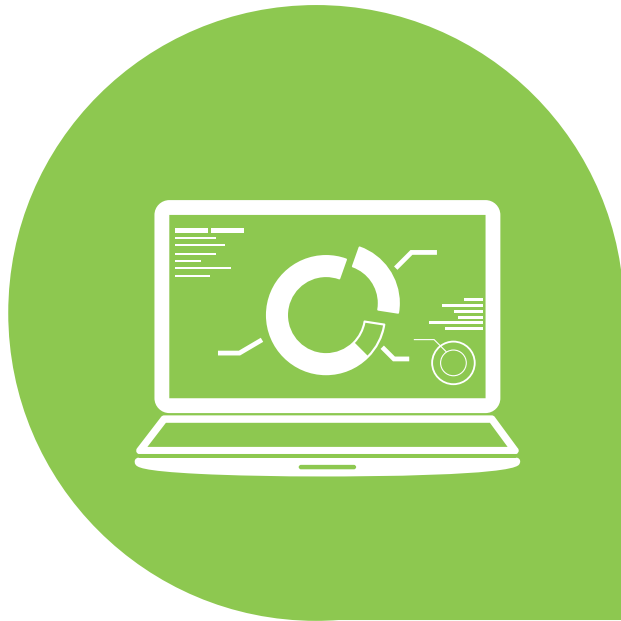


Applicazioni contabili
ACG Enterprise integrate automaticamente con le altre aree applicative e gestionali del software

AREA AMMINISTRATIVO CONTABILE

- Conformità agli **adempimenti normativi e fiscali** vigenti.
- **Adeguamento** alle novità introdotte dal legislatore.

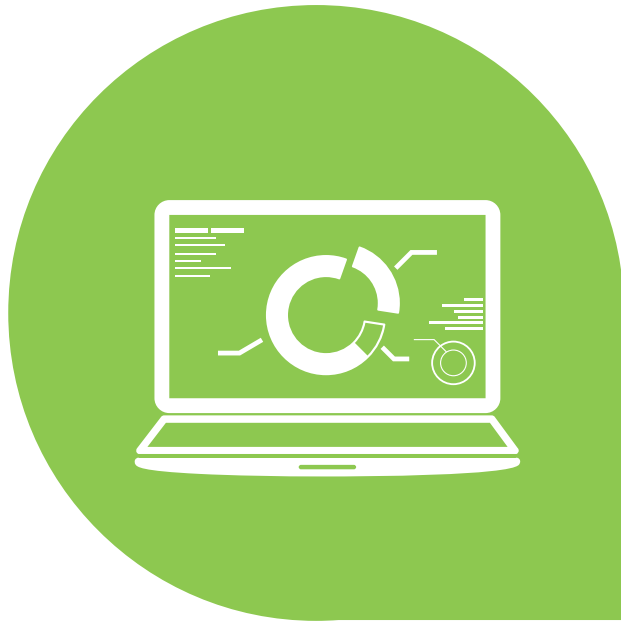




Estrarre ed incrociare i
dati per **monitorare**
tutte le fasi
della **gestione**

ANALISI DEI DATI

- Quanti **acquisti** ho effettuato in un dato periodo?
- Da quale **fornitore**?
- Quante **produzioni** sono state effettuate in un dato periodo?
- Quante **vendite** ho realizzato?



**Tracciabilità
delle materie prime
e dei prodotti
in entrata e in uscita.
Individuazione dei lotti
delle materie prime.**

TRACCIABILITA'

- Quali **lotti** ho utilizzato per una data produzione?
- Da quale **fornitore** li ho acquistati?
- Quali **lotti** di merce ho venduto? A chi?
- Ho effettuato dei trasferimenti interni dei miei **prodotti**?

**Carichi, produzione e vendita sono tracciabili
in tutte le direzioni possibili.**

LA **SOLUZIONE** GESTIONALE **EFFICACE**



SOLUZIONE GESTIONALE EFFICACE ●

SEMPLIFICAZIONE DELLA GESTIONE AZIENDALE ●

INCROCIO DATI ●

OTTIMIZZAZIONE DEI RICAVI ●

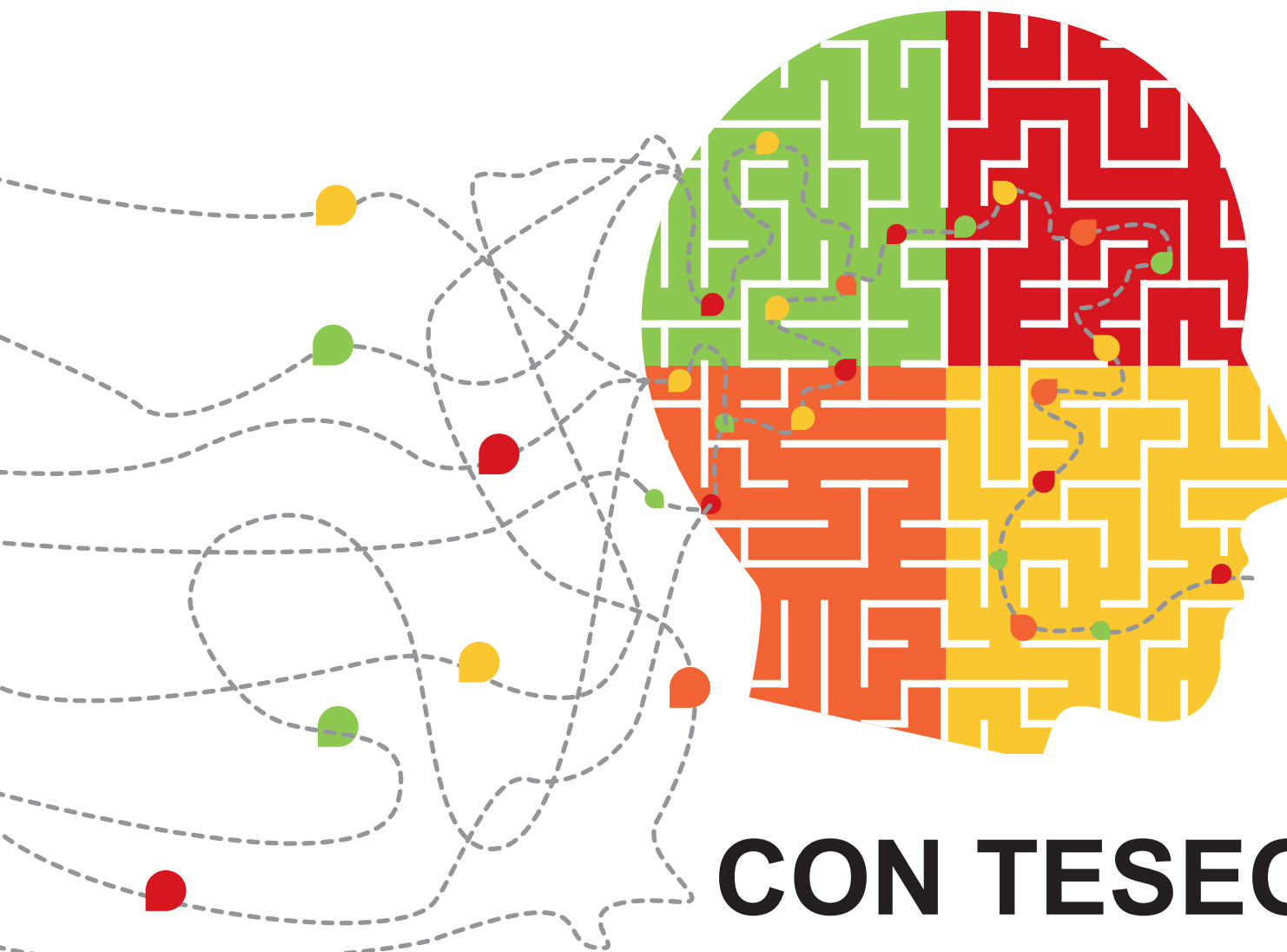
STORICO DELLA PRODUZIONE ●

OBBLIGHI DI LEGGE ETICHETTATURA E TRACCIABILITA' ●

TEAM DI ESPERTI ●

SOFTWARE ALLA PORTATA DI TUTTI ●





CON TESEO EAT PUOI...



CONTATTI



TECNOLOGIE INFORMATICHE

TECNOLOGIE INFORMATICHE

via Roma, 443 - Palermo

www.tecnologieinformatiche.it

info@tecnologieinformatiche.it

tel 091 585194

fax 091 322858